



*all for roofs*

**odwiedź nas:**  
[www.parotec.pl](http://www.parotec.pl)



**Firma PAROTEC** dzięki stabilnej pozycji na rynku jest rozpoznawalną i docenianą marką w branży budowlanej. Poprzez inwestycje w stale unowocześniany park maszynowy, jesteśmy w stanie zapewnić najwyższą **jakość** oferowanych wyrobów, zachowując przy tym **konkurencyjność** cenową naszych produktów. Wybierając współpracę z naszą firmą, stawiają Państwo nie tylko na wysoką jakość produktów czy atrakcyjne ceny, ale również na wygodę i łatwość w wyborze zamawianego towaru oraz **zadowolenie** z wzajemnej współpracy.

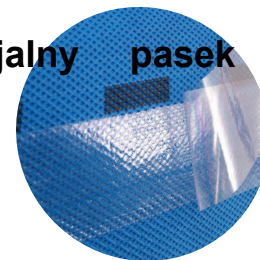
**Jest nam niezmiernie miło udostępnić Państwu prezentację  
produktów marki PAROTEC!**

# Membrany dachowe



W ofercie firmy Parotec znajduje się **siedem** wariantów membran, produkowanych w technologii **trój lub czterowarstwowej** (dwie zewnętrzne warstwy materiału polipropylenowego, film funkcyjny oraz siatka polietylenowa w przypadku membrany Parotec gamma strong). Nasze membrany pozwalają na szybkie odprowadzenie pary wodnej, zmniejszając ryzyko zawilgocenia konstrukcji dachu oraz izolacji termicznej.

Produkty ze znakiem plus posiadają **specjalny pasek klejący**, ułatwiający łączenie na tzw. „zakładzie”.



all for roofs

 **PAROTEC®**

# Membrany dachowe



- **wysoka paroprzepuszczalność** - niski współczynnik oporu dyfuzyjnego pary wodnej ( $S_d$  0,03 - 0,04 m) potwierdzony badaniami;
- **bardzo duża wytrzymałość** na rozdieranie - metoda mikrogrzewania przy łączeniu ze sobą poszczególnych warstw materiału;

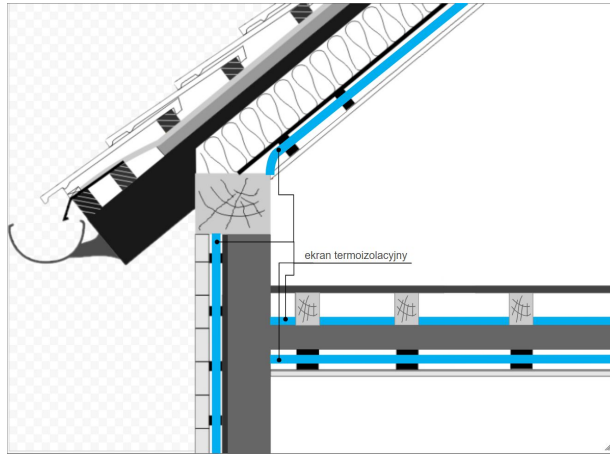
- **niska tolerancja gramatury** - w podstawowych modelach tylko 3%;
- **odporności UV** - kappa i kappa++ aż **180 dni**;
- **łatwość montażu** - wersje PLUS ++ z paskami klejącymi;
- **produkty specjalistyczne** (gamma strong, metallo, matt);
- **15 lat gwarancji** producenta.



all for roofs

 **PAROTEC®**

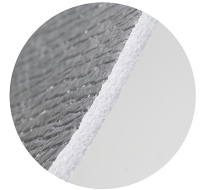
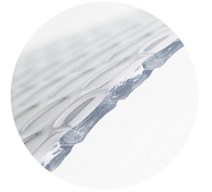
# Ekrany termoizolacyjne



W ofercie firmy PAROTEC znajdują się dwa rodzaje ekranów

- FOLTERM uno
- FD+

Przeznaczone do izolacji cieplnej w powietrznych szczelinach termoizolacyjnych ścian i dachów o konstrukcji szkieletowej.



**Certyfikacja Oporu Ciepłego ITB-KOT-2020/1236**

\*Wartość oporu cieplnego w temp. 10°C szczeliny powietrznej o grubości 0,05 m z umieszczoną pośrodku szczeliny matą termoizolacyjną przy pionowym przepływie ciepła

*all for roofs*

**PAROTEC®**

## Folie paroizolacyjne i termoizolacyjne



**PAROTEC active** - dwuwarstwowa **aktywna paroizolacja** dzięki zmiennej wartości  $S_d$  daje możliwość odprowadzania nadmiaru wilgoci zarówno z poddasza w kierunku izolacji termicznej jak i nadmiaru wilgoci z izolacji do poddasza.

**PAROTEC alu** - folie metalizowane montowane od wewnątrz budynku, przed warstwą wełny mineralnej. **Odbijają promieniowanie podczerwone** i dodatkowo wspomagają tradycyjne ocieplenie budynku.



## Folie paroizolacyjne



Atestowane **folie paroizolacyjne** razem z membraną paroprzepuszczalną i wełną mineralną tworzą **szczelny** system dachowy.

Nasza oferta zawiera:

- zróżnicowane wymiarowo folie;
- kilka progów **tolerancji grubości**;
- podstawową kolorystykę: żółty i niebieski.

Doskonały materiał do wykonania izolacji paroszczelnej w szkieletowej konstrukcji ścian, dachów i stropów. Charakteryzują się wysoką **paroszczelnością**, wytrzymałością oraz odpornością na pęknięcia.



## Folie budowlane i fundamentowe

**Folie budowlane** mają bardzo szerokie zastosowanie, głównie jednak pełnią funkcję przeciwwilgociową pod podłogi, posadzki i wylewki.

Swoją popularność zawdzięczają licznym zaletom:

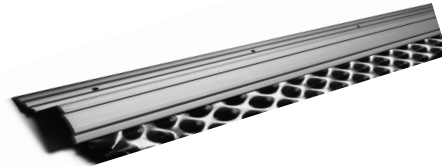
- szczelność, paroizolacyjność;
- elastyczność i łatwość montażu;
- wytrzymałość mechaniczna i środowiskowa.



**Folie kubełkowe FK 400** przeznaczone do izolacji pionowej fundamentów, ścian i stropów budynków. Charakterystyczne wytłoczenia zapewniają utworzenie szczeliny powietrznej, pełniącej funkcję izolacji, drenażu oraz wentylacji.

Elementy ułatwiające montaż:

- listwa fundamentowa
- gwoździe





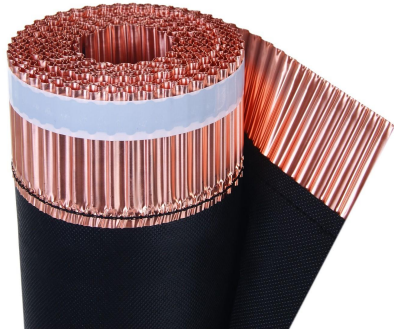
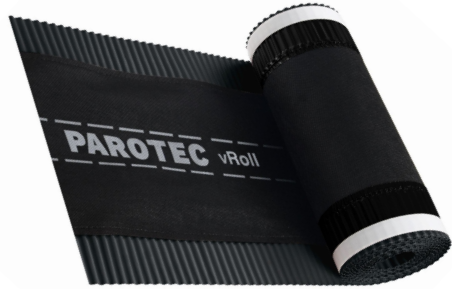
## Taśmy do membran i folii

Taśmy znajdują zastosowanie w **łączeniu** membran dachowych, ekranów termicznych oraz folii różnego przeznaczenia, **uszczelniając** miejsca styku, a także trwale **mocując** do podłoża.

- **Unotec i Duotec** - łączenie i reperacja membran;
- **Steltec i Izotec** - mocowanie i sklejanie paroizolacji;
- **Purotec i PES** - uszczelnienia;
- **Alutec** - łączenie ekranów i folii aluminiowych;
- **Butyltec** - mocowanie elementów do zróżnicowanego strukturalnie podłoża.



# Taśmy kalenicowe



Taśmy kalenicowe (vRoll, dRoll, xRoll) zapewniają właściwą wentylację przestrzeni pomiędzy pokryciem a wewnętrznymi warstwami dachu.

- plisowane taśmy aluminium (w wersji Cu- miedzi) pozwalają na precyzyjne dopasowanie produktu do kształtu pokrycia dachu;
- podklejenie z najwyższej jakości **kleju butylowego** gwarantuje odpowiednią szczelność połączenia;
- różnorodność materiałowa, wymiarowa oraz kolorystyczna.

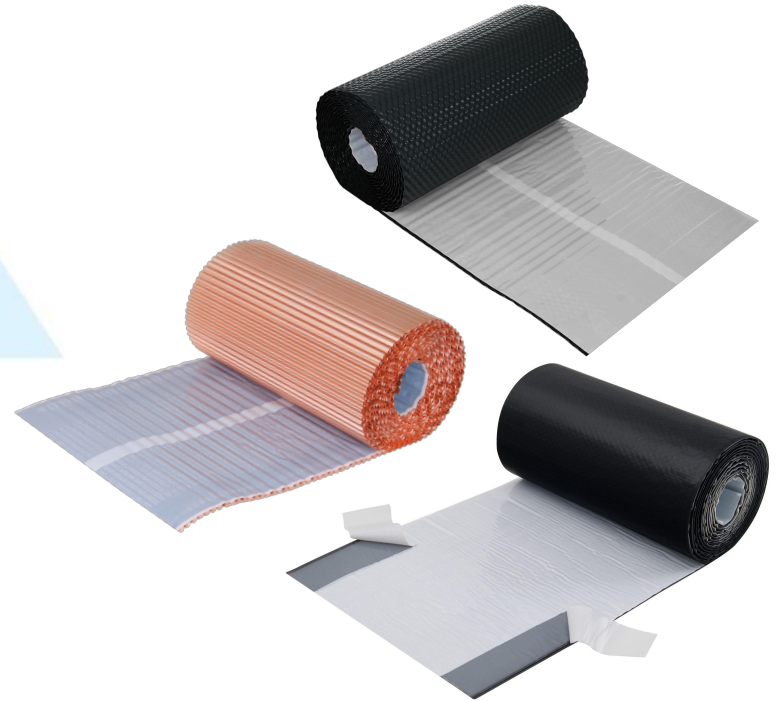


# Taśmy kominowe i dekarские

**Taśmy kominowe** (zwane opierzeniowymi) służą do wykonywania zabezpieczeń połączeń ścian i kominów z pokryciem dachowym.

Różnorodność asortymentu:

- **wg** **nośnika** ołów (ciężki, bardzo plastyczny), aluminium (lekkie, tańsze, o mniejszej plastyczności), miedź (szlachetna, trwalsza) i nowość - EPDM (kompromis wszystkich powyższych zalet);
- **wg** **faktury** plisowana (2D), struktura plastra miodu (3D) oraz powierzchnia płaska (ołów lub EPDM).

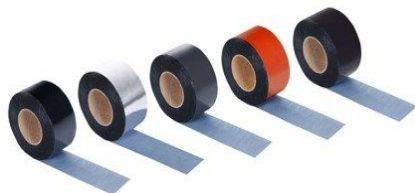


# Taśmy kominowe i dekarские

Uszczelnienia w pracach dekarских można realizować przy pomocy taśm dekarских, bitumicznych lub butylowych, wykonanych z substancji klejąco- uszczelniającej (plastycznej masy bitumu lub butylu) oraz nośnika, laminatu folii PET z aluminium.

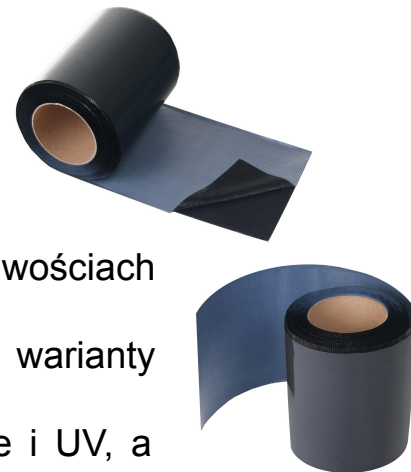
## Bitape - taśmy bitumiczne

wykazują dużą przyczepność do podłoży budowlanych, wysoką odporność na warunki atmosferyczne oraz promieniowanie UV.



**Butape - taśmy**  
produkt nowej generacji o doskonałych właściwościach uszczelniających:

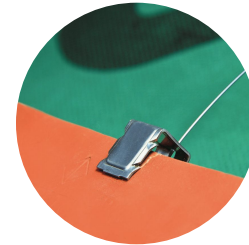
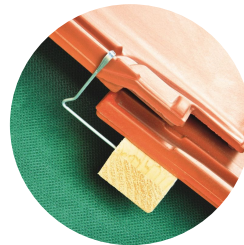
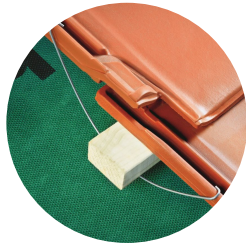
- równie dobra przyczepność do podłoży co warianty bitumiczne;
- wyższa odporność na warunki atmosferyczne i UV, a tym samym zdecydowanie dłuższa żywotność;
- atrakcyjność cenowa.



## Spinki do dachówek

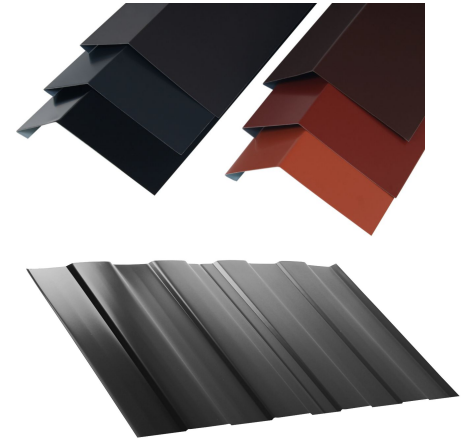
Spinki do pokryć ceramicznych lub betonowych występują w wersji ocynkowanej, pod konkretny typ dachówki lub w opcji uniwersalnej. Specjalny rodzaj - **spinka do dachówki ciętej** - w standardzie produkowana jest ze stali nierdzewnej.

- naniesiona na drut powłoka cynku w procesie **cynkowania ogniowego**, zwiększa odporność na niekorzystne warunki atmosferyczne;
- na specjalne zamówienie możemy wyprodukować spinki w wersji INOX do każdego modelu dostępnego w ofercie.



## Akcesoria dachowe - ocynk i aluminium

Gama produktów z blachy aluminiowej o grubości 0,55 mm, pokrytej lakierem poliestrowym



- **kosz dachowy** - produkt zapewniający szczelność u zbiegu połączeń dachu; podłużnie lub poprzecznie tłoczony;
- **pas nadrynnowy** - element okapu odpowiednio ukształtowany służący do odprowadzania wody z membrany i pokrycia dachowego;
- **listwa kominowa** - produkt zabezpieczający połączenie komina z taśmą opierzeniową.



Produkty wykonane z ocynkowanej blachy stalowej do montażu łąk kalenicy

- **wspornik łąty kalenicy** typ gwóźdź
- **wspornik łąty kalenicy** typ blaszka



## Komunikacja dachowa



Systemy komunikacji dachowej zapewniają możliwość bezpiecznego przemieszczenia się, eliminującego powstawanie uszkodzeń pokrycia dachu, zarówno wzdłuż jak i w poprzek spadku połaci dachu. W skład takiego systemu wchodzi:

- ławy kominiarskie - w szerokościach od 0,4 m do 3 m;
- stopnie kominiarskie - pojedyncze i w wersji TECTO;
- elementy mocujące (kołyski i wsporniki).



## Ochrona przeciwśniegowa

Dział oferujący zabezpieczenia przed zsuwającym się śniegiem z połąci dachu, chroniąc przed uszkodzeniem system rynnowy i zapewniając bezpieczeństwo osób i mienia w pobliżu krawędzi dachu.

- **płatki przeciwśniegowe** - ochrona przeciwśniegowa dostępna w dwóch wariantach wymiarowych, montowana błyskawicznym systemem “na klik”;
- **rury przeciwśniegowe** - odpowiedź na zmieniające się trendy na rynku budowlanym; zapewniają bezpieczeństwo jednocześnie podkreślając **nowoczesny** styl budynku;
- **rozbijacze śniegu i śniegołapy.**





## Komunikacja i ochrona przeciwśniegowa

Bardzo duży nacisk firma PAROTEC kładzie na **jakość** wytwarzanych produktów.

Elementy metalowe zostają poddane procesowi cynkowania ogniowego - **min 55 $\mu$ m**, a następnie malowane proszkowo - **min 60 $\mu$ m**, co zapewnia im bardzo wysoką wytrzymałość na warunki atmosferyczne.

Na tle konkurencji PAROTEC odznacza się produktami solidnymi, z grubej stali, osiągającymi najwyższe parametry jakościowe.

**JAKOŚĆ synonimem BEZPIECZEŃSTWA**



*all for roofs*

**PAROTEC®**

# Wyroby butylowe

**Butyl** ze względu na swoją wysoką elastyczność, siłę klejenia i odporność na warunki atmosferyczne jest najpopularniejszym **produktem uszczelniającym**. Surowiec, jakim jest masa butylowa zostaje poddany procesowi kształtowania przez prasy przemysłowe do odpowiedniej postaci.



## Wyroby butylowe

- wykazuje odporność na procesy starzenia; nie poddaje się korozji, nie pleśnieje i nie zawiera żadnych rozpuszczalników;
- natychmiast uszczelnia; zachowuje lepkość i elastyczność, nie twardnieje i nie zmienia swojej objętości (w porównaniu do mas bitumicznych, które z czasem wykruszają się i rozszczelniają klejone miejsce);
- nie wymaga stosowania dodatkowych narzędzi ani związków aktywujących;
- łączy się z wieloma powierzchniami, o zróżnicowanej porowatości;
- pochłania drgania i redukuje hałas m.in. w kabinach samochodów.



Taśmy na bazie butylu znajdują szerokie zastosowanie w wielu gałęziach przemysłu m.in. dekarstwie, budownictwie, a także motoryzacji.



## DANE REJESTROWE

### Parotec Sp. z o.o.

Stefana Batorego 97, 62-081 Batorowo (POLSKA)

**NIP:** 7773229955  
**Numer wpisu:** 0000450830  
**REGON:** 302352797

**Godziny pracy:**  
pn-pt 8:00-16:00

## BIURO OBSŁUGI KLIENTA

**Tel:**  
[+48 \(61\) 899 38 33](tel:+48618993833)

**Tel:**  
[+ 48 512 084 141](tel:+48512084141)

**E-mail:**  
[biuro@parotec.pl](mailto:biuro@parotec.pl)

*all for roofs*

 **PAROTEC®**